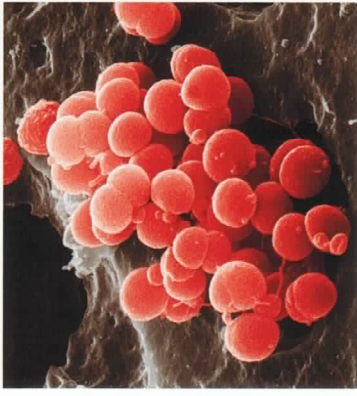


I1 **Bakterien IV**



Meningitis
Neisseria meningitidis

Größe des Erregers	1 µm
Inkubationszeit	2-10 Tage
Letalität	bis 15%
Jährliche Infektionen	600.000
Nachweis seit	1887

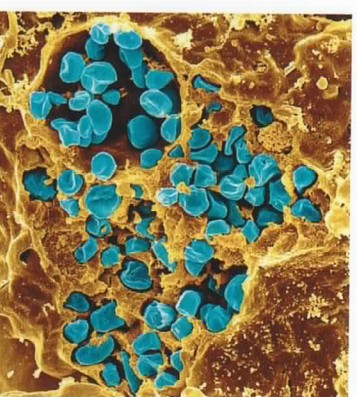
I2 **Bakterien IV**



Lyme-Borreliose
Borrelia burgdorferi

Größe des Erregers	10-20 µm
Inkubationszeit	5-29 Tage
Letalität	bis 2%
Jährliche Infektionen	500.000
Nachweis seit	1981

I3 **Bakterien IV**



Tularämie
Francisella tularensis

Größe des Erregers	0,7 µm
Inkubationszeit	1-14 Tage
Letalität	bis 33%
Jährliche Infektionen	2.500
Nachweis seit	1912

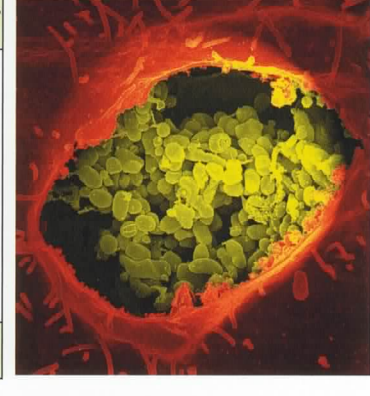
I4 **Bakterien IV**



Antibiotikaassoziierte Kolitis
Clostridium difficile

Größe des Erregers	7 µm
Inkubationszeit	4-6 Tage
Letalität	bis 50%
Jährliche Infektionen	4,7 Mio.
Nachweis seit	1935

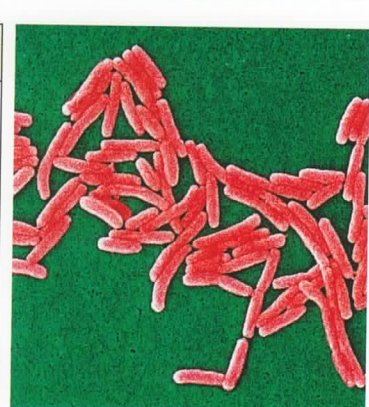
J1 **Bakterien V**



Q-Fieber
Coxiella burnetii

Größe des Erregers	0,4 µm
Inkubationszeit	9-40 Tage
Letalität	bis 20%
Jährliche Infektionen	3.500
Nachweis seit	1937

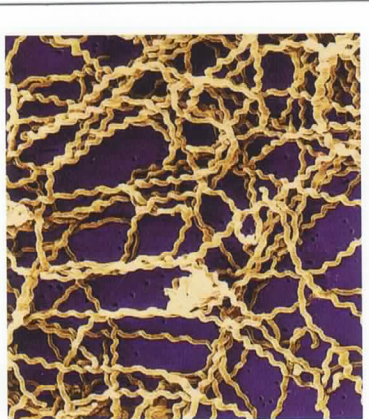
J2 **Bakterien V**



Legionärskrankheit
Legionella pneumophila

Größe des Erregers	20 µm
Inkubationszeit	2-10 Tage
Letalität	bis 70%
Jährliche Infektionen	150.000
Nachweis seit	1976

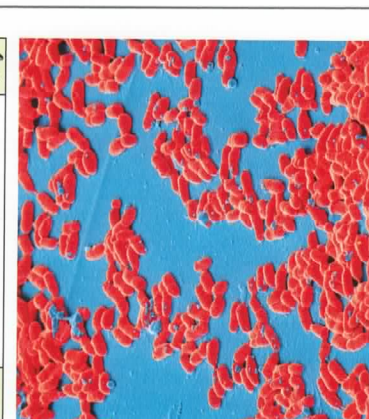
J3 **Bakterien V**



Weilsche Krankheit
Leptospira interrogans

Größe des Erregers	20 µm
Inkubationszeit	2-30 Tage
Letalität	bis 10%
Jährliche Infektionen	7 Mio.
Nachweis seit	1908

J4 **Bakterien V**



Diphtherie
Corynebacterium diphtheriae

Größe des Erregers	8 µm
Inkubationszeit	2-5 Tage
Letalität	bis 25%
Jährliche Infektionen	7.500
Nachweis seit	1884

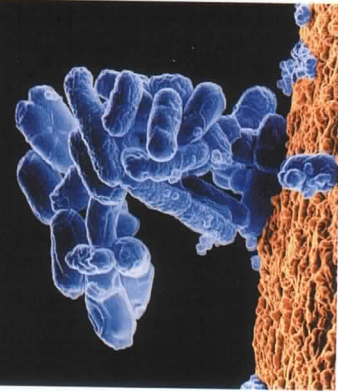
K4 Bakterien VI



Bakterienruhr
Shigella dysenteriae

Größe des Erregers	3 µm
Inkubationszeit	1–2 Tage
Letalität	bis 15%
Jährliche Infektionen	120 Mio.
Nachweis seit	1897

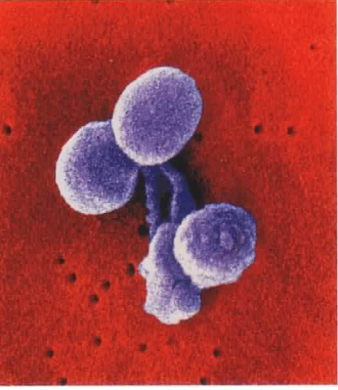
K3 Bakterien VI



Reisediarrhoe
Enterotoxische E. coli

Größe des Erregers	6 µm
Inkubationszeit	3 Std. – 3 Tage
Letalität	< 0,5%
Jährliche Infektionen	160 Mio.
Nachweis seit	1885

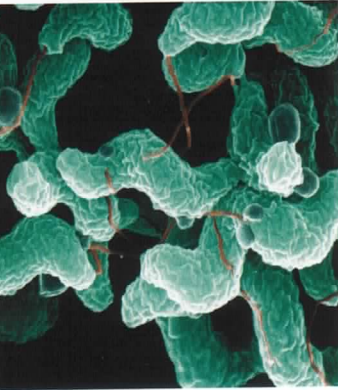
K2 Bakterien VI



Lungentzündung
Streptococcus pneumoniae

Größe des Erregers	1,25 µm
Inkubationszeit	1–3 Tage
Letalität	bis 13%
Jährliche Infektionen	200 Mio.
Nachweis seit	1882

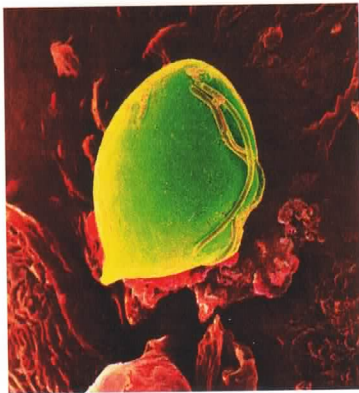
K1 Bakterien VI



Campylobacter-Enteritis
Campylobacter jejuni

Größe des Erregers	5 µm
Inkubationszeit	1–10 Tage
Letalität	bis 10%
Jährliche Infektionen	6,75 Mio.
Nachweis seit	1931

L4 Parasiten III



Trichomoniasis
Trichomonas vaginalis

Größe des Erregers	25 µm
Inkubationszeit	5–28 Tage
Letalität	< 0,5%
Jährliche Infektionen	170 Mio.
Nachweis seit	1836

L3 Parasiten III



Toxoplasmose
Toxoplasma gondii

Größe des Erregers	11 µm
Inkubationszeit	5–20 Tage
Letalität	< 0,5%
Jährliche Infektionen	200.000
Nachweis seit	1908

L2 Parasiten III



Balantidiasis
Balantidium coli

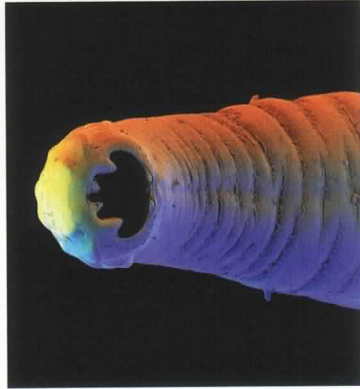
Größe des Erregers	200 µm
Inkubationszeit	1–60 Tage
Letalität	< 0,5%
Jährliche Infektionen	60 Mio.
Nachweis seit	1904

L1 Parasiten III



Giardiasis
Giardia intestinalis

Größe des Erregers	20 µm
Inkubationszeit	3–40 Tage
Letalität	< 0,5%
Jährliche Infektionen	280 Mio.
Nachweis seit	1915

M4**Parasiten IV****Ancylostomiasis***Ancylostoma duodenale*

Größe des Erregers	10.000 µm
Inkubationszeit	7-90 Tage bis 5%
Letalität	bis 5%
Jährliche Infektionen	2,5 Mio.
Nachweis seit	1905

M3**Parasiten IV****Taeniasis***Taenia saginata*

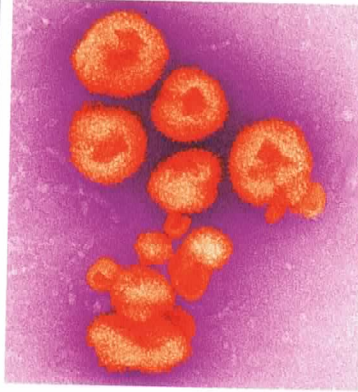
Größe des Erregers	10 Mio. µm
Inkubationszeit	10-70 Tage
Letalität	< 0,5%
Jährliche Infektionen	3,2 Mio.
Nachweis seit	1782

M2**Parasiten IV****Diphyllbothriasis***Diphyllbothrium latum*

Größe des Erregers	20 Mio. µm
Inkubationszeit	20-40 Tage
Letalität	< 0,5%
Jährliche Infektionen	2,2 Mio.
Nachweis seit	1758

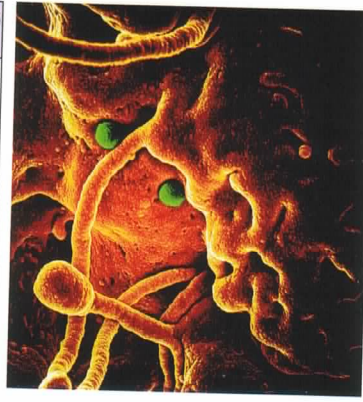
M1**Parasiten IV****Askariasis***Ascaris lumbricoides*

Größe des Erregers	490.000 µm
Inkubationszeit	25-55 Tage
Letalität	bis 2%
Jährliche Infektionen	2 Mio.
Nachweis seit	1758

N4**Viren IV****Lassafieber**

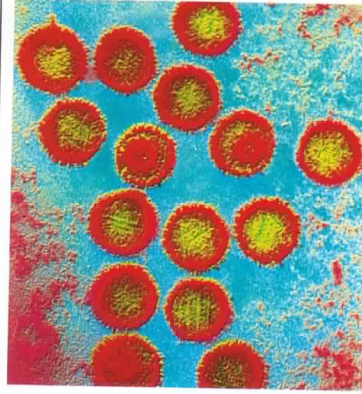
Lassa-Virus

Größe des Erregers	0,36 µm
Inkubationszeit	6-21 Tage
Letalität	bis 30%
Jährliche Infektionen	500.000
Nachweis seit	1969

N3**Viren IV****MERS**

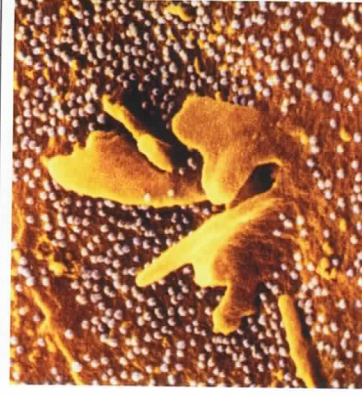
MERS-Coronavirus

Größe des Erregers	0,14 µm
Inkubationszeit	5-12 Tage
Letalität	bis 40%
Jährliche Infektionen	1.400
Nachweis seit	2012

N2**Viren IV****Pfeiffersches Drüsenfieber**

Epstein-Barr-Virus

Größe des Erregers	0,18 µm
Inkubationszeit	7-14 Tage
Letalität	< 0,5%
Jährliche Infektionen	55.000
Nachweis seit	1964

N1**Viren IV****Röteln**

Rötelnvirus

Größe des Erregers	0,07 µm
Inkubationszeit	14-21 Tage
Letalität	< 0,5%
Jährliche Infektionen	500.000
Nachweis seit	1866

O4 Viren V



West-Nil-Fieber

West-Nil-Virus

Größe des Erregers	0,05 µm
Inkubationszeit	2–15 Tage
Letalität	bis 15%
Jährliche Infektionen	9.000
Nachweis seit	1937

O3 Viren V

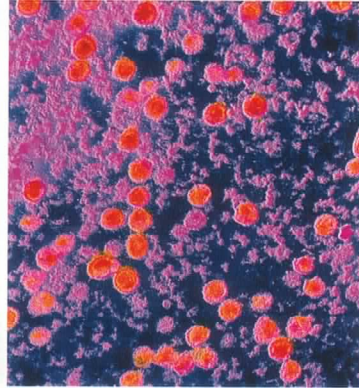


Frühsommer-Meningoenzephalitis

FSME-Virus

Größe des Erregers	0,06 µm
Inkubationszeit	7–30 Tage
Letalität	bis 20%
Jährliche Infektionen	12.000
Nachweis seit	1949

O2 Viren V

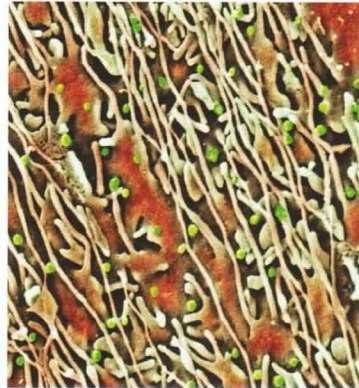


Adulter T-Zell-Leukämie

Humanes T-lymphotropes Virus 1

Größe des Erregers	0,1 µm
Inkubationszeit	8–60 Jahre
Letalität	bis 50%
Jährliche Infektionen	60.000
Nachweis seit	1979

O1 Viren V



Hepatitis C

Hepatitis-C-Virus

Größe des Erregers	0,05 µm
Inkubationszeit	12–180 Tage
Letalität	bis 50%
Jährliche Infektionen	11 Mio.
Nachweis seit	1989

P4 Viren VI



Influenza

Influenza-A-Virus/H1N1

Größe des Erregers	0,12 µm
Inkubationszeit	1–4 Tage
Letalität	bis 4%
Jährliche Infektionen	5 Mio.
Nachweis seit	1930

P3 Viren VI



Gastroenteritis

Rotavirus

Größe des Erregers	0,08 µm
Inkubationszeit	1–3 Tage
Letalität	bis 30%
Jährliche Infektionen	2,5 Mio.
Nachweis seit	1973

P2 Viren VI



Mumps

Mumpsvirus

Größe des Erregers	0,15 µm
Inkubationszeit	12–25 Tage
Letalität	< 0,5%
Jährliche Infektionen	120.000
Nachweis seit	1945

P1 Viren VI



Hantavirus-pulmonales Syndrom

Sin-Nombre-Virus

Größe des Erregers	0,12 µm
Inkubationszeit	5–60 Tage
Letalität	bis 40%
Jährliche Infektionen	350
Nachweis seit	1993